



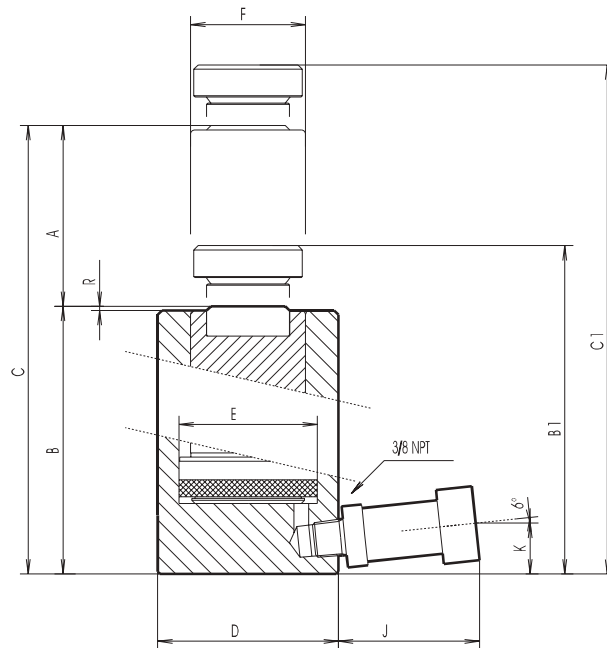
Cilindros de uso general

Presión de trabajo: 700 kg/cm²/10.000 psi.
El émbolo lleva un tratamiento de nitruración en baño de sales o un recubrimiento de cromo duro, en función del modelo, para evitar la corrosión.

Con guía de bronce.

Estos cilindros disponen también de una cabeza ranurada, desmontable y atornillada, y de un enchufe rápido hembra de gran caudal, ref. A-5507 H, con guardapolvo.

Están equipados con asa de transporte los cilindros de un peso comprendido entre 20 kg/44 lbs y 40 kg/88 lbs y llevan cánamos los de peso superior a 40kg/88 lbs.



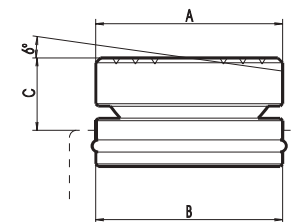
Detalle de construcción

Simple efecto, retorno por gravedad

Diseñados y fabricados para una amplia variedad de aplicaciones en la construcción, acerías y para el movimiento o elevación de grandes cargas.



■ Cabeza basculante (opcional)



Ref.	Utilización	Dimensiones mm/in.		
		A	B	C
BCSB-11	CSB-11	40 1 9/16	27 1 1/16	14 35/64
BCSB-23	CSB-23	55 2 11/64	39 1 17/32	16 5/8
BCSB-31	CSB-31	55 2 11/64	39 1 17/32	22 59/64
BCSRA-55	CSB-55	65 2 9/16	56 2 19/64	25 1
BCSRA-93	CSB-93	80 3 9/32	73,5 2 7/8	31 1 17/32
BCSB-200	CSB-200	138 5 7/16	124 4 7/8	50 2
BCSB-300	CSB-300	155 6 1/64	130 5 1/8	65 2 9/16
BCSB-400	CSB-400	185 7 9/32	160 6 9/16	78 3 5/64
BCSB-500	CSB-500	205 8 1/16	180 7 3/32	88 3 15/32

Fuerza Nominal tn	Ref.	Carrera mm A in.	Fuerza máxima kN	Sección útil cm ² in ²	B ₁ , C ₁ con cabeza basculante				Dimensiones mm/in.										Capacidad de aceite		Peso	
					B	B ₁	C	C ₁	D	E	F	J	K	R	cm ³	in ³	Kg	lbs				
11	CSB-11A	38 1 1/2	109,1	15,9 2,46	109 4 5/16	123 4 7/8	147 5 13/16	161 6 5/16	60 2 11/32	45 1 49/64	39 1 17/32	70 2 3/4	23 15/16	2 5/64	60 3,66	2,2 4,8						
23	CSB-23B	50 2	227,7	33,18 5,14	124 4 7/8	140 5 1/2	174 6 7/8	190 7 1/2	85 3 3/8	65 2 9/16	54 2 1/8	70 2 3/4	23 15/16	2 5/64	166 10,1	5 11						
31	CSB-31B	50 2	303,1	44,18 6,84	125 4 19/16	147 5 13/16	175 6 7/8	197 7 3/4	100 3 15/16	75 2 61/64	57,15 2 1/4	70 2 3/4	23 15/16	2 5/64	220 13,4	6,9 15,2						
55	CSB-55B	50 2	539	78,54 12,17	138 5 7/16	163 6 7/16	188 7 7/16	213 8 3/8	130 5 1/8	100 3 15/16	80 3 9/32	70 2 3/4	23 15/16	2 5/64	392 23,9	12,9 28,4						
93	CSB-93B	50 2	910,9	132,73 20,57	130 5 1/8	160 6 5/16	180 7 1/16	210 8 1/4	163 6 7/16	130 5 1/8	105 4 9/64	70 2 3/4	23 15/16	2 5/64	664 40,5	20 44						
200	CSB-200B	50 2	1945,8	283,52 43,95	219 8 9/8	269 10 5/8	269 10 5/8	319 12 9/16	242 9 9/16	190 7 1/2	150 5 15/16	70 2 3/4	62 2 7/16	5 3/16	1417 86,5	70,8 156						
	CSB-200D	150 5 15/16			319 12 9/16	369 14 1/2	469 18 7/16	519 20 7/16							4252 259,6	95,3 210						
300	CSB-300D	150 5 15/16			371 14 9/16	436 17 3/16	521 20 1/2	586 23 1/16	302 11 7/8	235 9 1/4	170 6 11/16	70 2 3/4	78 3 1/16	5 3/16	6506 397,2	183 403						
	CSB-300F	250 9 7/8			481 18 15/16	546 21 1/2	731 28 13/16	796 31 9/16							10843 662	234 515						
400	CSB-400D	150 5 15/16			381 15	459 18 1/16	531 20 7/8	609 24	349 13 3/4	270 10 5/8	210 8 1/4	70 2 3/4	88 3 7/16	5 3/16	8780 536	259 570						
	CSB-400F	250 9 7/8			491 19 9/16	569 22 3/8	741 29 3/16	819 32 1/4							14633 894	322 710						
500	CSB-500D	150 5 15/16			400 15 3/4	488 19 3/16	550 21 5/8	638 25 1/8	392 15 7/16	305 12	240 9 7/16	70 2 3/4	91 3 9/16	5 3/16	10960 669	343 755						
	CSB-500F	250 9 7/8			510 20 1/16	598 23 9/16	760 29 15/16	848 33 3/8							18265 1115	424 935						